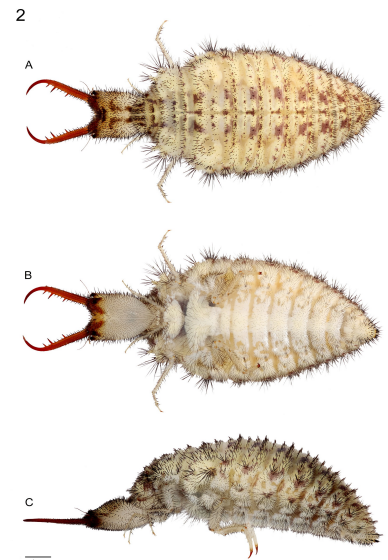


*Solter liber* Navás, 1912



Maschio (da Badano et al., 2024)



Larva da Badano et al., 2014

Specie presente in habitat mediterranei secchi e ambienti desertici. Questo formicaleone si trova solitamente in habitat rocciosi con vegetazione sparsa. Gli adulti sono caratterizzati da una colorazione marrone, fortemente modellata, caratteristica dei formicaleoni che solitamente riposano su superfici rocciose. Le larve, come altre congeneri, si trovano sotto sporgenze in affioramenti rocciosi dove rimangono immobili, sepolte sotto un sottile strato di sabbia, comportandosi come cacciatrici in agguato (Badano et al., 2024).

**Stadi preimmaginali:** Badano et al., 2014.

Ampiezza dell'ala anteriore delle immagini: da 28 a 32 mm.; gli adulti si trovano in natura (in Europa) tra giugno e agosto (Aspöck et al., 1980).

**Distribuzione regionale italiana:** Sicilia (limitatamente a Pantelleria).

**Pubblicazioni che citano questa specie in Italia:** Badano et al., 2024;



tutti i materiali del sito sono rilasciati con [Licenza Creative Commons - Attribuzione - Non Commerciale - Condividi allo stesso modo - 2.5 - Italia](https://creativecommons.org/licenses/by/2.5/it/).